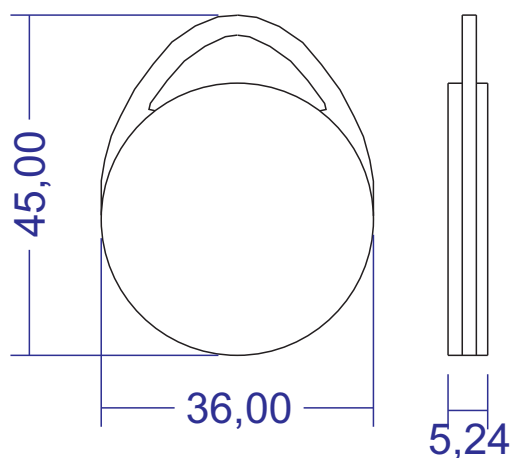


## 4200 SE Transponder Datenblatt



hellgrün RAL6018  
860-0157



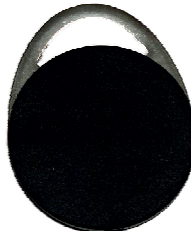
pink RAL4006  
860-0158



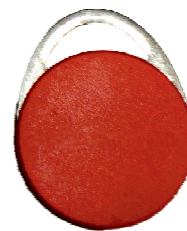
hellblau RAL5017  
860-0160



gelb RAL1016  
860-0161



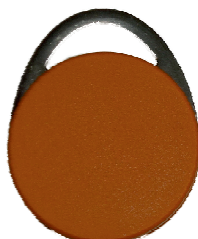
schwarz RAL9017  
860-0162



rot RAL3000  
860-0163



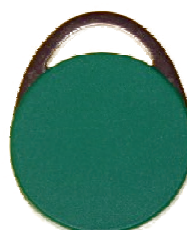
blau RAL5003  
860-0166



orange RAL2008  
860-0167



weiß RAL9016  
860-0168



grün (RAL6024)  
860-0169

### FS-Fertigungsservice

Waldweg 11

85777 Fahrenzhausen

Tel. 08133-9158

eMail: [Info@FSJR.de](mailto:Info@FSJR.de)

Internet: [www.easyident.de](http://www.easyident.de)

Shop: [www.easyident-shop.de](http://www.easyident-shop.de)

### Technische Daten:

Transponder Type EM4200

Frequenz: 125 kHz

Polierter Edelstahlrahmen

Kunststoffkörper: Polycarbonat farbig

Temperatur: -20 bis + 70 Grad

Gewicht: 12 Gramm

Wasserdicht: IP-64

Stand: 7.11.2019